

**KOSGEB**  
**Dernekler**  
**Yayıncılar**  
**Buluşması**



**5 Ekim 2011**

**Yapı Endüstri Merkezi / İstanbul**

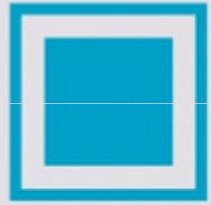
# SUNUM PLANI



**GENEL BİLGİ**



**KOSGEB DESTEK VE HİZMETLERİ**



# GENEL BİLGİ

## GENEL BİLGİ

# 1. KOBİ'ler ve KOSGEB



# Türkiye’de KOBİ tanımı



## KOBİ tanımı

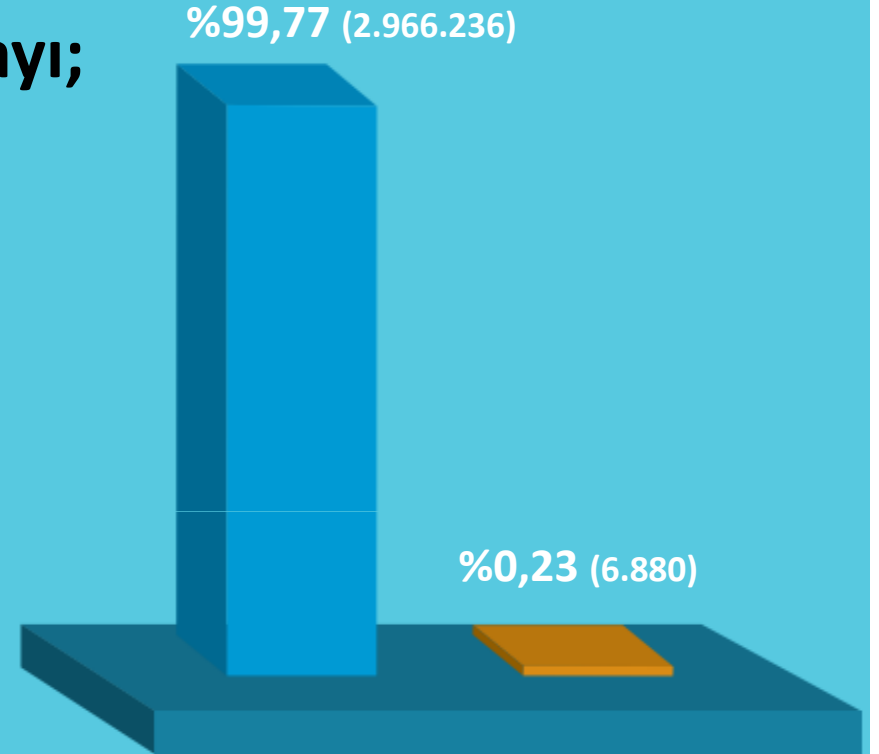
- **250’den az çalışan istihdam eden,**
- **Yıllık bilanço veya net satış hasılatı 25 milyon TL’yi geçmeyen işletmeler**

Ölçek	Çalışan Sayısı	Bilanço (Milyon TL)	Net Satış (Milyon TL)
Mikro	<10	≤ 1	≤ 1
Küçük	<50	≤ 5	≤ 5
Orta	<250	≤ 25	≤ 25

# KOBİ'lerin Ekonomik ve Sosyal Açından Önemi

## KOBİ'lerin ekonomideki payı;

- Toplam işletmelerin %99,77'si
- Toplam istihdamın %78'i
- Toplam katma değer %55'i
- Toplam satışların %65,5'i
- Toplam yatırımların %50'si
- Toplam ihracatın %60'ı
- Toplam kredilerin %24'ü



## Ölçeksel Dağılım



- % 0,5 Orta (50-249)
- % 3,77 Küçük (10-49)
- % 95,62 Mikro (1-9)

- 1-249 Toplam KOBİ
- 250+ Büyük İşletme

# KOSGEB ve Kuruluş Amacı

- KOSGEB, 1990 yılında 3624 sayılı Kanun ile kuruldu.
- Amacı Ülkenin ekonomik ve sosyal ihtiyaçlarının karşılanmasında **küçük ve orta ölçekli işletmelerin (KOBİ'lerin)**
  - Payını ve etkinliğini artırmak,
  - Rekabet güçlerini ve düzeylerini yükseltmek
  - Sanayide entegrasyonu ekonomik gelişmelere uygun biçimde gerçekleştirmek
- KOSGEB, **Bilim, Sanayi ve Teknoloji Bakanlığının “ilgili kuruluşu”**dur.
- KOSGEB'in hedef kitesini; 2009/15431 sayılı Bakanlar Kurulu Kararı'nda belirlenen sektörlerde faaliyet gösteren **KOBİ'ler** oluşturmaktadır.

Sanayi	Madencilik İmalat Enerji
Hizmet ve Ticaret	İnşaat Ticaret Ulaştırma Turizm Bilgi ve İletişim Mesleki, bilimsel ve teknik faaliyetler İdari ve destek hizmet faaliyetleri

# KOSGEB Hedef Kitlesi



5891 sayılı Kanun ile KOSGEB hedef kitesinin genişletilmesinin amacı:

- KOSGEB'in "KOBİ'lerden sorumlu ulusal kuruluş" statüsüne taşınması
- Katma değer ve istihdam yaratma potansiyeli artan hizmet ve ticaret sektörlerinin de KOSGEB desteklerinden yararlandırılması

	2009 Öncesi	2009 Sonrası (5981 sayılı Kanun ile genişleyen hedef kitle)
Sektör	İmalat sanayi sektöründeki KOBİ'ler	Sanayi, hizmet ve ticaret sektörlerindeki KOBİ'ler
İşletme Sayısı	400 Bin	3,2 Milyon



**8 Kat Artış**



# KOSGEB Hizmet Merkezleri



- 68 ilde
- 75 Hizmet Merkezi Müdürlüğü
- 27 Teknoloji Geliştirme Merkezi (TEKMER)



Hizmet Merkezi bulunan iller

GENEL BİLGİ

## 2. KOSGEB Stratejik Planı



# KOSGEB 2011 – 2015 Stratejik Planı

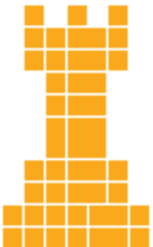


KOSGEB Stratejik Planı 2011 – 2015 dönemini kapsayacak şekilde yeniden hazırlandı.

■ Gerekçe: 5891 sayılı Kanun ile KOSGEB hedef kitlesi ve görevlerinde yapılan değişiklikler



**Vizyon :** “Ülkemizdeki KOBİ’lerin küresel pazarda söz sahibi olmasını sağlayan, KOBİ ve girişimcilik politikalarının belirlenmesinde etkin, dünyada örnek alınan kuruluş olmak.”



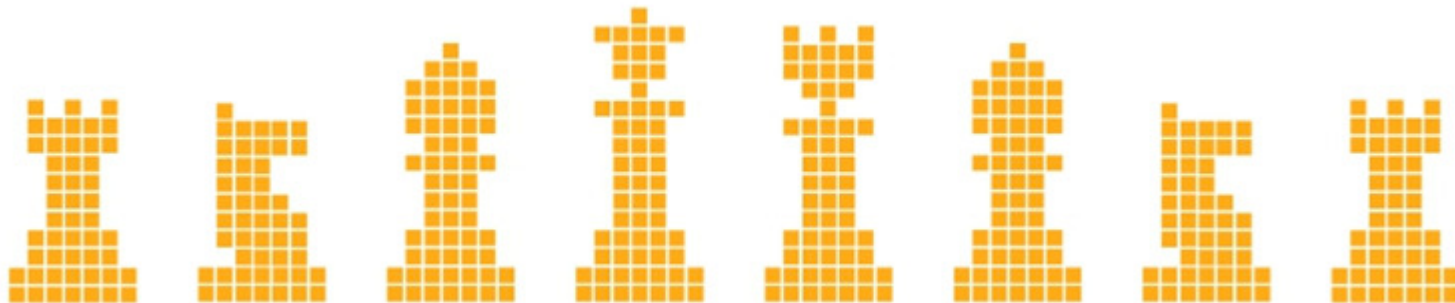
**Misyon :** “KOBİ’lerin rekabet güçlerini geliştirmeye ve girişimcilik kültürünü yaygınlaştırmaya yönelik nitelikli hizmet ve destekler sunarak, KOBİ’lerin ekonomik ve sosyal kalkınmadaki paylarını artırmak.”

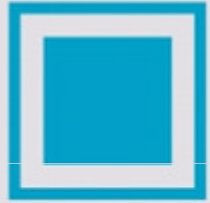
# KOSGEB 2011 – 2015 Stratejik Planı

## Stratejik Amaçlar

- SA 1. KOBİ'lerin yönetim becerilerini ve kurumsal yetkinliklerini geliştirmek
- SA 2. KOBİ'lerin, ARGE ve inovasyona dayalı faaliyetlerini artırmak
- SA 3. Girişimcilik kültürünü geliştirmek ve başarılı yeni işletmelerin kurulmasını teşvik etmek
- SA 4. Kurumun nitelikli hizmet sunmaya yönelik olarak sürekli gelişimini sağlamak

Toplam hedef : 13

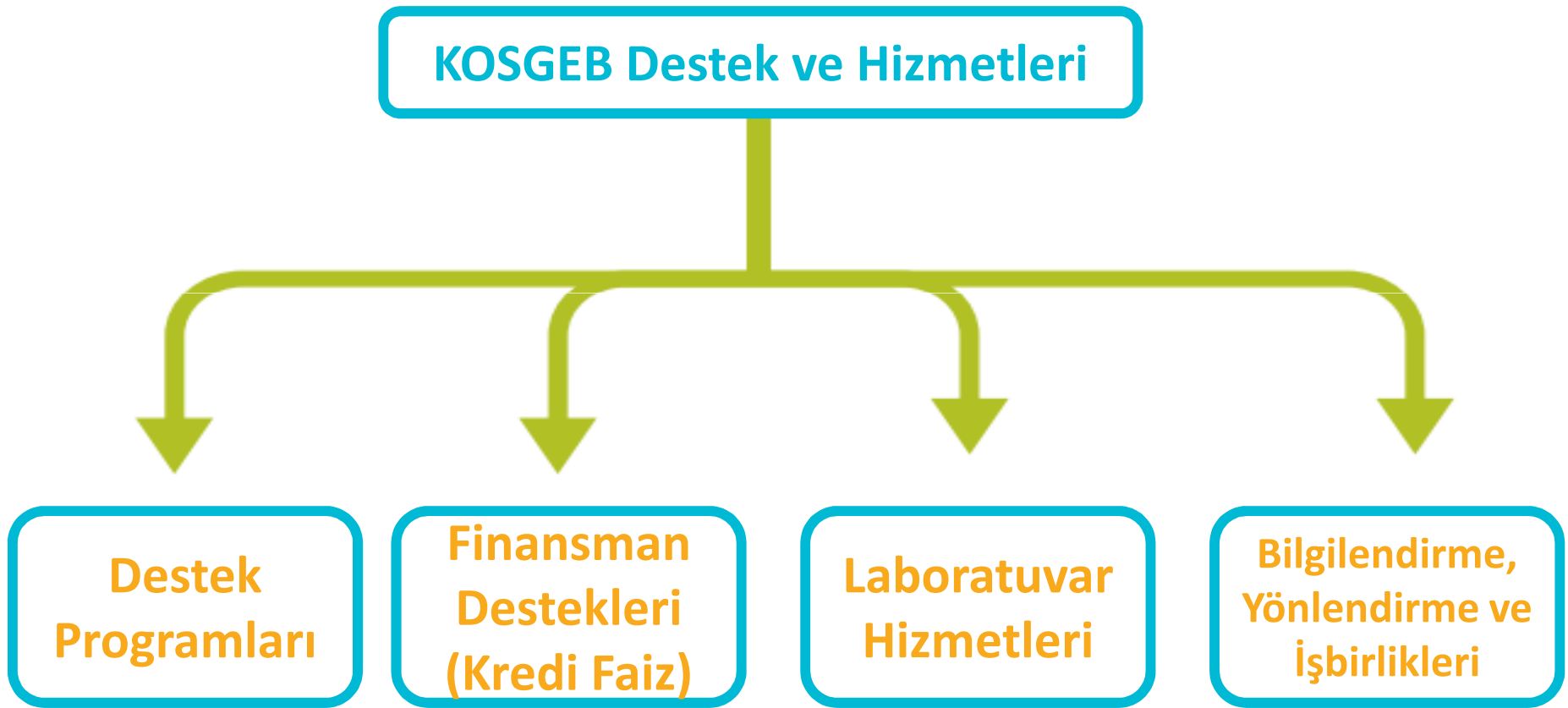




# KOSGEB DESTEK ve HİZMETLERİ

# KOSGEB Destek ve Hizmetleri

1. Destek Mevzuatının Genel Yapısı
2. Yeni Destek Sistemi Yaklaşımı
3. KOSGEB Destek Programları
4. KOSGEB Finansman Destekleri
5. KOSGEB Laboratuvar Destek ve Hizmetleri
6. KOSGEB Bilgilendirme ve Yönlendirme Faaliyetleri



# KOSGEB Destek ve Hizmetleri

## 1. Destek Mevzuatının Genel Yapısı

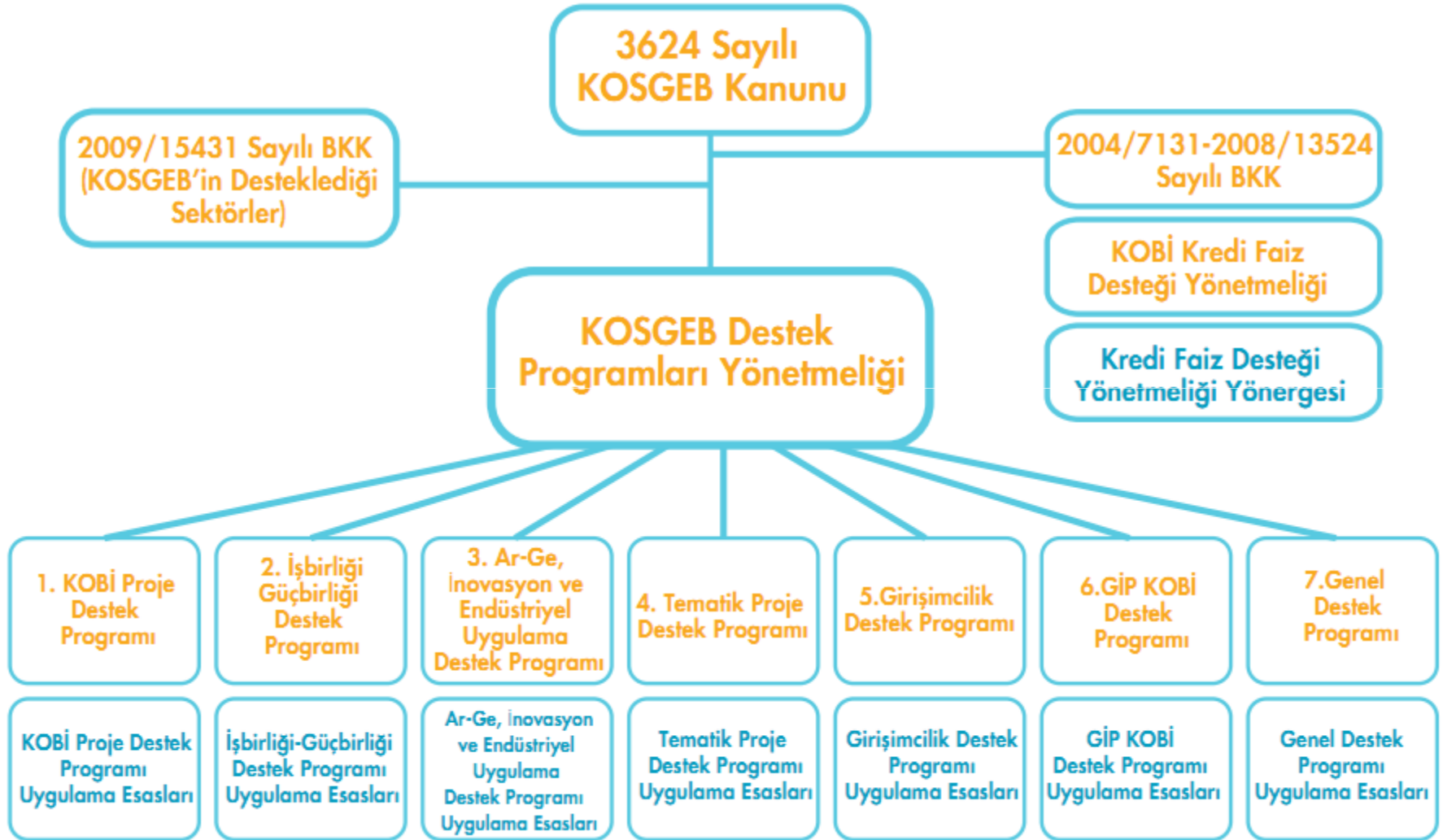




# KOSGEB Destek ve Hizmetleri



## Destek Mevzuatının Genel Yapısı



Yeni Destek Programlarına ihtiyaç duyulması durumunda İcra Komitesi kararı ile uygulanabilecektir.

## 2. Yeni Destek Sistemi Yaklaşımı



# Yeni Destek Sistemi Yaklaşımı



2010 Haziran'dan itibaren

## Destek Sistemi

- Nitelikli KOBİ'lerin nitelikli şekilde desteklenebildiği, destek limit ve oranları işletme beklentilerine paralel proje bazlı destekleme anlayışı,
- Konfeksiyon yerine terzi usulü desteklemenin amaçlandığı ve desteklerin amaç değil araç olduğu destek mekanizması,
- KOBİ'lerin rekabet gücünü artırıcı ve desteklere erişimin daha kolay olduğu destek sistemi,
- KOBİ'lerin rekabet gücünü geliştirici projeleri destekleniyor,
- İnovasyon faaliyetlerinin ve sonuçlarının ticarileştirilmesi destekleniyor,
- KOBİ'lerin işbirliği yapması destekleniyor,
- Yeni girişimciler daha cazip desteklere erişebiliyor,
- İŞGEM kurulması destekleniyor,
- Meslek kuruluşlarının KOBİ'lere yönelik projeleri destekleniyor.

## Veri Tabanı

- İşletme veri tabanına kayıt süreci daha basit

# KOSGEB Destek ve Hizmetleri

## 3. KOSGEB Destek Programları



# Destek Programları

## 1. KOBİ Proje Destek Programı

### Programın Amacı :

- İşletmelere özgü sorunların işletmeler tarafından projelendirildiği ve projelendirilen maliyetlerin desteklenebildiği bir programa ihtiyaç duyulması,
- KOBİ'lerde proje kültürü ve bilincinin oluşturulması,
- İşletmelerin proje yapabilme kapasitelerinin geliştirilmesi,

### Program ve Proje Limitleri

Program Süresi



3 yıl

Proje Süresi



6 – 24 ay (+12 ay)

Destek Üst Limiti



150.000 TL Geri Ödemesiz

Destek Oranı



1. ve 2. Bölge % 50  
3. ve 4. Bölge % 60

# Destek Programları



## 2. AR-GE, İnovasyon ve Endüstriyel Uygulama Destek Programı

### Programın Amacı :

Yeni ürün, yeni süreç, bilgi ve/veya hizmet üretilmesi ve ticarileştirilmesi için araştırma, geliştirme, inovasyon ve endüstriyel uygulama projelerinin desteklenmesi suretiyle

- Bilim ve teknolojiye dayalı yeni fikir ve buluşlara sahip KOBİ ve girişimcilerin geliştirilmesi,
- Teknolojik fikirlere sahip tekno-girişimcilerin desteklenmesi,
- KOBİ'lerde Ar-Ge bilincinin yaygınlaştırılması ve Ar-Ge kapasitesinin artırılması,
- Ar-Ge ve İnovasyon proje sonuçlarının ticarileştirilmesi ve endüstriyel uygulamasına destek sağlanması

# Destek Programları



## 2. AR-GE, İnovasyon ve Endüstriyel Uygulama Destek Programı

AR-GE, İNOVASYON VE ENDÜSTRİYEL UYGULAMA DESTEK PROGRAMI		Destek Üst Limiti (TL)	Destek Oranı (%)	
<b>1. Ar-Ge ve İnovasyon Programı</b>				
İşlik Desteği		İşliklerden bedel alınmaz		
Kira Desteği		Geri Ödemesiz	12.000	75
Makine-Teçhizat, Donanım, Hammadde, Yazılım ve Hizmet Alımı Giderleri Desteği		Geri Ödemesiz	100.000	75
Makine-Teçhizat, Donanım, Hammadde, Yazılım ve Hizmet Alımı Giderleri Desteği		Geri Ödemeli	200.000	75
Personel Gideri Desteği		Geri Ödemesiz	100.000	75
Başlangıç Sermayesi Desteği			20.000	100
Proje Geliştirme Desteği	Proje Danışmanlık Desteği		25.000	75
	Eğitim Desteği		5.000	
	Sınai ve Fikri Mülkiyet Hakları Desteği		25.000	
	Proje Tanıtım Desteği		5.000	
	Yurtdışı Kongre/Konferans/Fuar Ziyareti/Teknolojik İşbirliği Ziyareti Desteği		15.000	
Test, Analiz, Belgelendirme Desteği		25.000		
<b>2. Endüstriyel Uygulama Programı</b>				
Kira Desteği		Geri Ödemesiz	18.000	75
Personel Gideri Desteği		Geri Ödemesiz	100.000	75
Makine-Teçhizat, Donanım, Sarf Malzemesi, Yazılım ve Tasarım Gid. Desteği		Geri Ödemesiz	150.000	75
Makine-Teçhizat, Donanım, Sarf Malzemesi, Yazılım ve Tasarım Giderleri Desteği		Geri Ödemeli	200.000	75

# Destek Programları

## 3. İşbirliği - Güçbirliği Destek Programı

### Programın Amacı :

- KOBİ'lerin işbirliği-güçbirliği anlayışında bir araya gelerek "Ortak Sorunlara Ortak Çözümler" üretilmesi,
- KOBİ'lerin tedarik, pazarlama, düşük kapasite kullanımı, rekabet gücü zayıflığı, finansman başta olmak üzere tek başlarına çözümünde zorlandıkları birçok soruna çözüm bulunması,

### Program ve Proje Limitleri

Proje Süresi



6 – 24 ay (+12 ay)

Destek Üst Limiti



250.000 TL Geri Ödemesiz  
500.000 TL Geri Ödemeli

Destek Oranı



1. ve 2. Bölge % 50  
3. ve 4. Bölge % 60



# Destek Programları

## 4. Tematik Proje Destek Programı

### Programın Amacı :

- Makro strateji dokümanlarında işaret edilen öncelikler dikkate alınarak belirlenen tematik alanlarda bölgesel ve sektörel ihtiyaçların karşılanması,
- Meslek kuruluşlarının KOBİ'leri geliştirmek amacıyla daha fazla proje hazırlamalarının teşvik edilmesi için işletme ve meslek kuruluşları projelerinin desteklenmesi amaçlanmaktadır.

	Çağrı Esaslı Tematik Program	Meslek Kuruluşu Proje Destek Programı
Program Süresi	-	3 Yıl
Proje Süresi	Proje Teklif Çağrısında Belirlenir	24 Ay (+ 12 Ay)
Destek Oranı	1. ve 2. Bölgede %50 3. ve 4. Bölgede % 60	1. ve 2. Bölgede %50 3. ve 4. Bölgede % 60
Destek Üst Limiti	Proje Teklif Çağrısında Belirlenir	150.000 TL Geri Ödemesiz

# Destek Programları

## 5. Girişimcilik Destek Programı

### Programın Amacı :

- Ekonomik kalkınma ve istihdam sorunlarının çözümünün temel faktörü olan girişimciliğin desteklenmesi ve yaygınlaştırılması,
- Başarılı ve sürdürülebilir işletmelerin kurulması,
- Girişimcilik kültürünün yaygınlaştırılması,
- İş Geliştirme Merkezlerinin kurulması ile girişimciliğin geliştirilmesi,
- İstihdamın artırılması,
- Yerel dinamiklere dayalı girişimciliğin desteklenmesi.

### Girişimcilik Destek Programı 3 Alt Programdan Oluşur

1. Uygulamalı Girişimcilik Eğitim Programı
2. Yeni Girişimci Desteği
3. İş Geliştirme Merkezleri (İŞGEM) Desteği

# Destek Programları

## 5. Girişimcilik Destek Programı

### YENİ GİRİŞİMCİ DESTEĞİ

Uygulamalı girişimcilik eğitimini tamamlayarak işini kuran girişimciler ve İŞGEM girişimcileri faydalanabilir.

Yeni Girişimci Desteği			Destek Üst Limiti (TL)
Destek Unsurları	İşletme Kuruluş Desteği	Geri Ödemesiz	5.000
	Kuruluş Dönemi Makine, Teçhizat ve Ofis Donanım Desteği		10.000
	İşletme Giderleri Desteği		12.000
	Sabit Yatırım Desteği	Geri Ödemeli	70.000
Destek Oranı	1. ve 2. Bölgede % 60 3. ve 4. Bölgede % 70 (Kadın girişimci ve engelli girişimci için, oran 10 puan artırılır.)		

# Destek Programları

## 5. Girişimcilik Destek Programı

### İŞ GELİŞTİRME MERKEZİ DESTEĞİ

İş Geliştirme Merkezleri, bünyesinde barındırdığı işletmelere, işletme geliştirme danışmanlığı, uygun koşullarda iş yeri mekânı, ortak ofis ekipmanı, ofis hizmetleri gibi hizmetler sunarak işletmelerin en kırılgan oldukları ilk yıllarını sağlıklı bir şekilde aşmalarını ve büyümelerini sağlamak amacıyla kurulan ve işletilen merkezlerdir.

Destek Unsuru	Üst Limit (TL) Geri Ödemesiz	Destek Oranı (%) (1. ve 2. Bölge)	Destek Oranı (%) (3. ve 4. Bölge)
<b>İŞGEM Kuruluş Desteği (18 ay)</b>  Bina tadilatı Mobilya Donanım İŞGEM Yönetim	<b>750.000</b>  600.000 125.000 25.000	<b>60</b>	<b>70</b>
<b>İŞGEM İşletme Desteği (36 ay)</b>  Personel Eğitim, Danışmanlık Küçük tadilat	<b>100.000</b>  30.000 50.000 20.000		

# Destek Programları

## 6. Gelişen İşletmeler Piyasası KOBİ Destek Programı

### Programın Amacı :

- Gelişme ve büyüme potansiyeline sahip KOBİ'lerin; İstanbul Menkul Kıymetler Borsası (İMKB) Gelişen İşletmeler Piyasası'nda işlem görmesinin sağlanması, Sermaye piyasalarından fon temin edilmesine imkan sağlanmasıdır.

Destek Unsurları	Destek Ödemesi Üst Limiti (TL)	Oranı %
Piyasa danışmanı danışmanlık hizmet bedeli (azami 2 yıl)	60.000	75
Bağımsız denetim hizmeti bedel	20.000	75
SPK kurul kaydına alma ücreti İMKB Gelişen İşletmeler Piyasası Listesine kabul ücreti Merkezi Kayıt Kuruluşu masrafı	10.000	100
Aracı kuruluşa ödenecek aracılık komisyonu	10.000	75

# Destek Programları

## 7. Genel Destek Programı

### Programın Amacı :

- KOBİ'lere yönelik genel işletme geliştirme destekleri sağlanarak rekabet gücünü artırıcı bireysel faaliyetlerin desteklenmesi

GENEL DESTEK PROGRAMI DESTEKLERİ		DESTEK ÜST LİMİTİ (TL) Geri Ödemesiz	DESTEK ORANI (%)	
			1. ve 2. Bölgeler	3. ve 4. Bölgeler
1	Yurt İçi Fuar Desteği	30.000	% 50	% 60
2	Yurt Dışı İş Gezisi Desteği	10.000		
3	Tanıtım Desteği	15.000		
4	Eşleştirme Desteği	15.000		
5	Nitelikli Eleman İstihdam Desteği	20.000		
6	Danışmanlık Desteği	15.000		
7	Eğitim Desteği	10.000		
8	Enerji Verimliliği Desteği	30.000		
9	Tasarım Desteği	15.000		
10	Sınai Mülkiyet Hakları Desteği	20.000		
11	Belgelendirme Desteği	10.000		
12	Test, Analiz ve Kalibrasyon Desteği	20.000		
13	Bağımsız Denetim Desteği	10.000		

Genel Destek Programının süresi 3 yıldır.

## 4. Finansman Destekleri



## Finansman Destekleri



### A) FİNANSMAN DESTEKLERİ (KREDİ FAİZ)

	2003-2011* Kredi Faiz Destekleri	2008-2011* Kredi Faiz Destekleri
Uygulanan Kredi Faiz Desteđi Programı Sayısı	20	11
Desteklenen KOBİ Sayısı	202 Bin	181 Bin
Toplam Faiz Desteđi	1 Milyar TL	633 Milyon TL
Oluřturulan Toplam Kredi Hacmi	11,22 Milyar TL	8,75 Milyar TL

\* 01 Ekim itibariyledir.



### B) ALTERNATİF FİNANSMAN KAYNAKLARI

- 1) Kredi Garanti Fonu A.ř.
- 2) KOBİ Giriřim Sermayesi ve Yatırım Ortaklıđı A.ř.
- 3) İstanbul Risk Sermayesi Giriřim



## 5. Laboratuvar Destek ve Hizmetleri

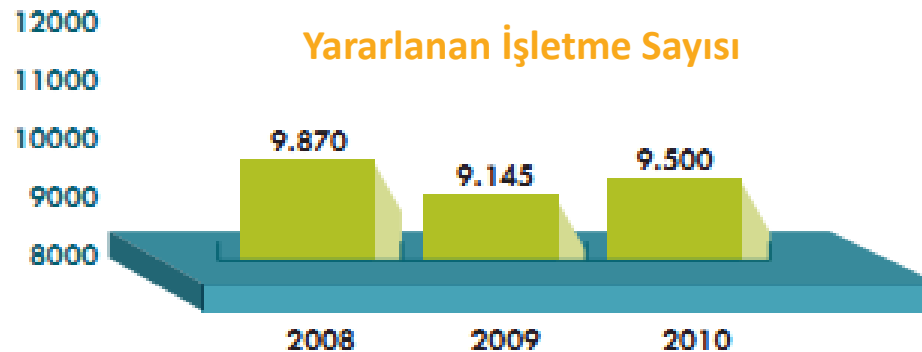


# Laboratuvar Hizmetleri

## 1. KOSGEB Laboratuvarları

KOBİ'lerin piyasa koşullarına göre daha uygun ücretlerle test – analiz yaptırabilmeleri amacıyla; KOSGEB tarafından 12 Laboratuvarda;

- ❑ Metal mühendislik malzemelerine yönelik
- ❑ Plastik ve kauçuk malzemelerine yönelik
- ❑ Çevre ve ekotekstil laboratuvar hizmetleri verilmektedir.



## 2. Esim A.Ş.

KOSGEB iştiraki olan şirket elektrik ve elektronik sektörüne yönelik test (LVD, EMC) ve teknik danışmanlık hizmetleri vermektedir. KOSGEB'in şirketteki payı %46,88 olup diğer kuruluşların ise TTGV (%50,03), ESİM Vakfı (%1,75), Diğer (%1,34) şeklindedir.

## 6. Bilgilendirme ve Yönlendirme Faaliyetleri



# Bilgilendirme, Yönlendirme ve İşbirliği Faaliyetleri



## 1. KOSGEB Çağrı Merkezi **444 1 567**

- 7 gün 24 saat çağdaş bilgilendirme hizmetleri
- Vergi Numarası ve T.C. Kimlik Numarası ile İşletme Durum Sorgulaması

## 2. WEB Sitesi **www.kosgeb.gov.tr**

- Online veri tabanına kayıt
- Ulusal ve uluslararası kuruluşlardan başarı ödülleri
- E-Personel işlemleri



## 3. Avrupa İşletmeler Ağı Merkezleri (CIP-EEN)

- Merkezlerde KOBİ'lere işletmeler arası işbirliği ve uluslararasılaştırma hizmetleri, yenilik, teknoloji ve bilgi transferi hizmetleri sunulmaktadır.
- 7 Merkezin, 5'inde KOSGEB koordinatör - Lider. 1'inde katılımcı konumdadır.





**Teşekkür Ederiz**